



Hygienekonzept des SC Gutach-Bleibach

Information für Gastvereine, Schiedsrichter und Zuschauer

Grundlage:

Hygienekonzept für den Amateurfußball in Baden-Württemberg

https://www.sbfv.de/sites/default/files/downloads/BW%20Hygienekonzept_v1_20200710.pdf

Liebe Gäste, Schiedsrichter und Zuschauer des SC Gutach-Bleibach,

gem. der Vorgaben der Landesregierung und des Südbadischen Fußballverbandes informieren wir Sie über die Verhaltensregeln bei Spielen im Schönwasenstadion des SC Gutach-Bleibach.

Voraussetzung:

Die Grundlage stellt das Hygienekonzept für den Amateurfußball in Baden-Württemberg dar (s. Link)

Hygiene-Beauftragte:

Die Hygiene-Beauftragte des SC Gutach-Bleibach sind Hansi Schneider (0157/32373084) und Armin Bengel (0174/2058321)

Voraussetzung:

Die Grundlage stellt das Hygienekonzept für den Amateurfußball in Baden-Württemberg dar (s. Link)

Zugang und Ausgang Sportgelände:

Zugang und Ausgang sind ausgeschrieben. Der Zugang erfolgt rechts neben dem Eingang der Gaststätte Schönwasener Hof. Der Ausgang ist vom Sportgelände aus gesehen ebenfalls rechts am Gebäude hoch zu den Parkplätzen. Somit ist jeweils Zugang und Ausgang ausschließlich in einer Richtung möglich (siehe Skizze)

Zonen:

Die Zonen 1 (Spielfeld), 2 (Umkleidebereich) und 3 (Zuschauerbereich) sind voneinander getrennt und ebenfalls aus der Skizze zu entnehmen.

Diese sind zwingend einzuhalten. (siehe Bild)

Die Ersatzspieler halten sich während dem Spiel in den Hüttchen und hinter der Barriere neben den Hüttchen auf.

Regelungen für Gastmannschaften:

Für unsere Gastmannschaften gilt: Bitte kommt umgezogen zum Stadion.

Nach dem Spiel ist ein Duschen, aufgeteilt in 2 Kabinen, möglich. Das Gästeteam bitten wir innerhalb von 30 Minuten nach Spielende zu duschen.

Die Mannschaft des SC Gutach-Bleibach geht dann nach 30 Minuten in die Kabinen zum Duschen. Dadurch kann eine Trennung beider Teams erreicht werden.

Zuschauer:

Maximal 100 Zuschauer sind für die Spiele zugelassen.

Bitte nutzen Sie ebenfalls die ausgeschilderten Zu- und Ausgänge zum Sportgelände (siehe Bild).

Im Eingangsbereich hängt ein QR-Code aus. Das Abscannen dieses Codes ist vor Zutritt zwingend erforderlich. Dies ist eine einfache Form der Registrierung. Zu Ihrem Schutz und zur Gesunderhaltung der Spieler und Trainer

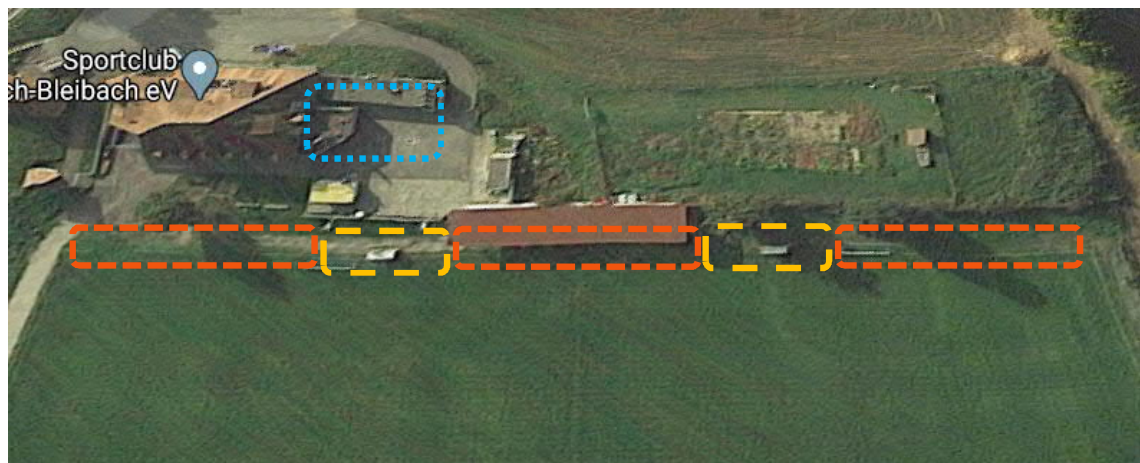
Vielen Dank für Eure Unterstützung

Daniel Becherer, Dominik Wehrle-Widmann, Michael Baumer

Zugang und Ausgang:



Zonen:



- Zone 1:** Spielfeld + Coaching-Zone: Ersatzspieler, Trainer und Betreuer
- Zone 2:** Umkleidebereich
- Zone 3:** Zuschauerbereich (rund ums Sportgelände – außer Coaching-Zone)